

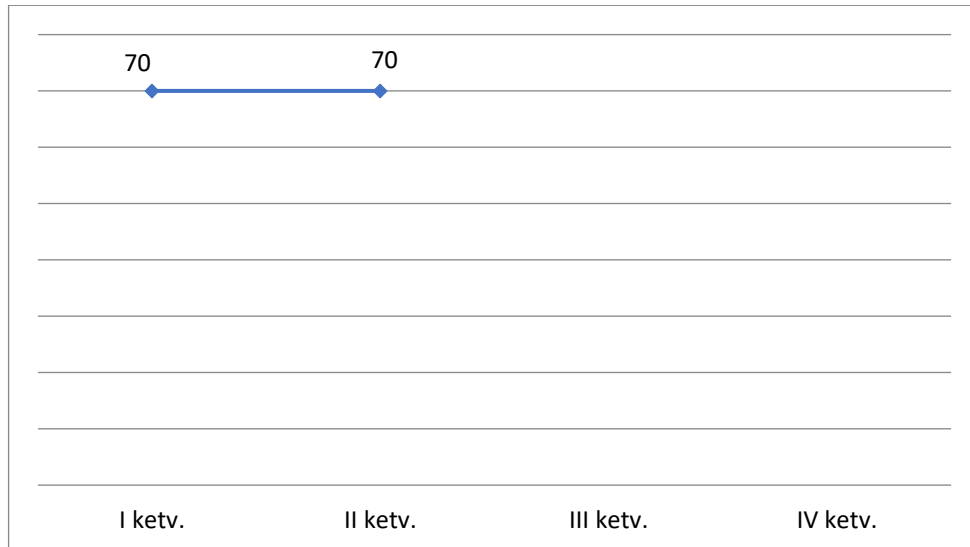


## VALSTYBINĖ VARTOTOJŲ TEISIŲ APSAUGOS TARNYBA VEIKLOS VERTINIMO KRITERIJŲ DINAMIKA

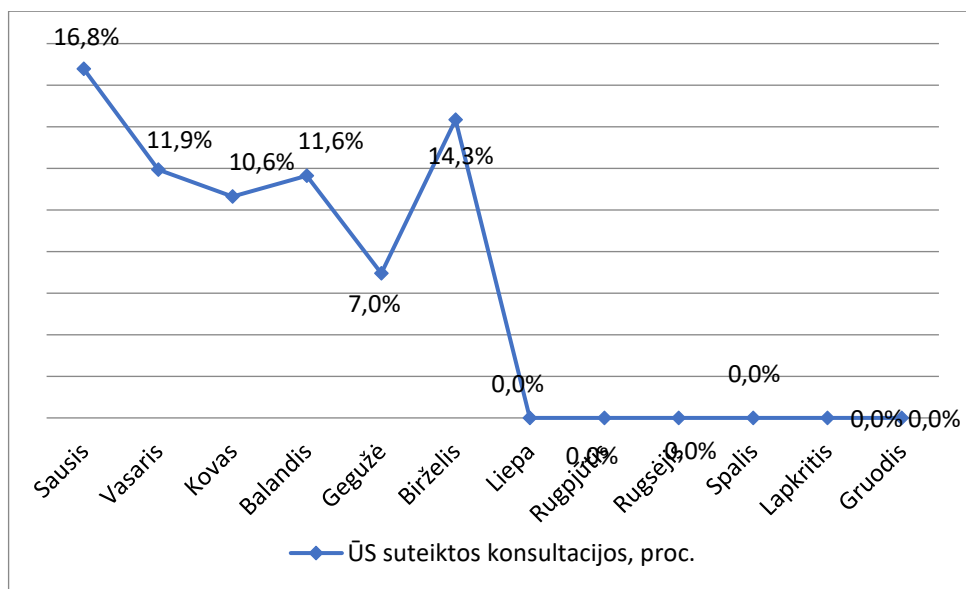
(2018 M. SAUSIS – BIRŽELIS)

2018 m. liepos 13 d. Nr. 3-1890

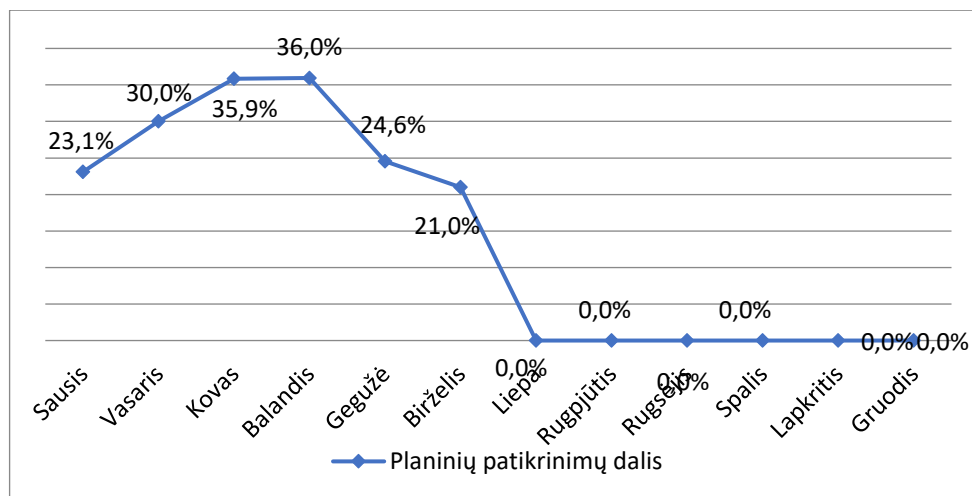
**Tikslas: gaminių ir paslaugų Lietuvos rinkoje, atitinkančių nustatytus saugos ir kokybės reikalavimus, dalis iš visų patikrinimų.**



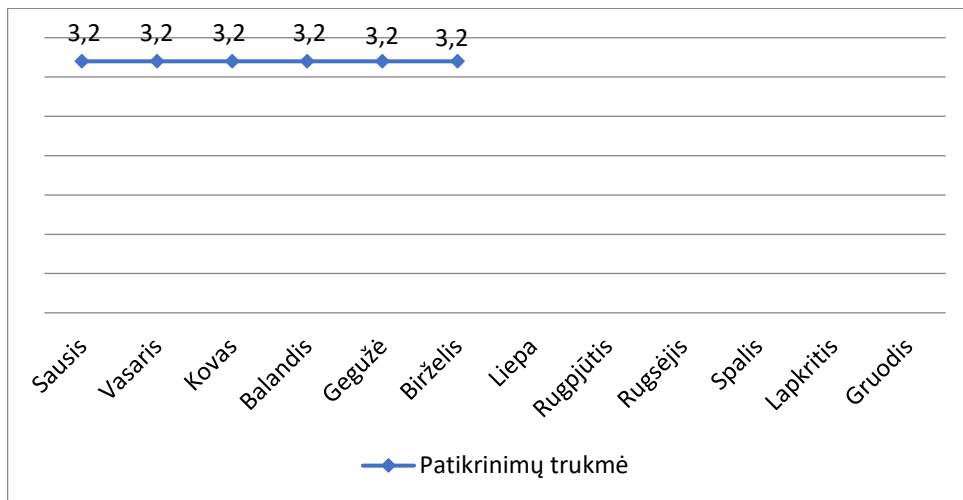
**Konsultavimas: ūkio subjektams suteiktų konsultacijų dalis, nuo visų suteiktų konsultacijų skaičiaus.**



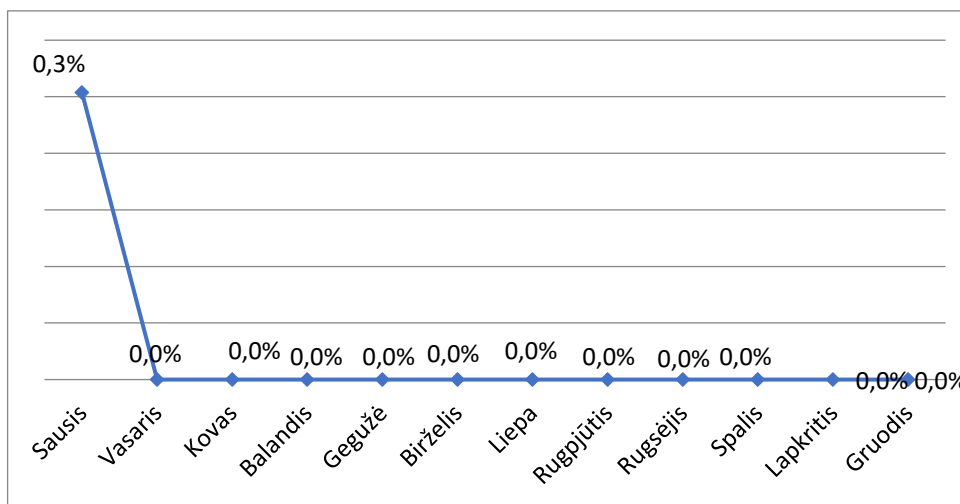
**Planavimas: planinių patikrinimų, apie kuriuos iš anksto pranešama tikrinamam ūkio subjektui, dalis, palyginti su visais patikrinimais.**



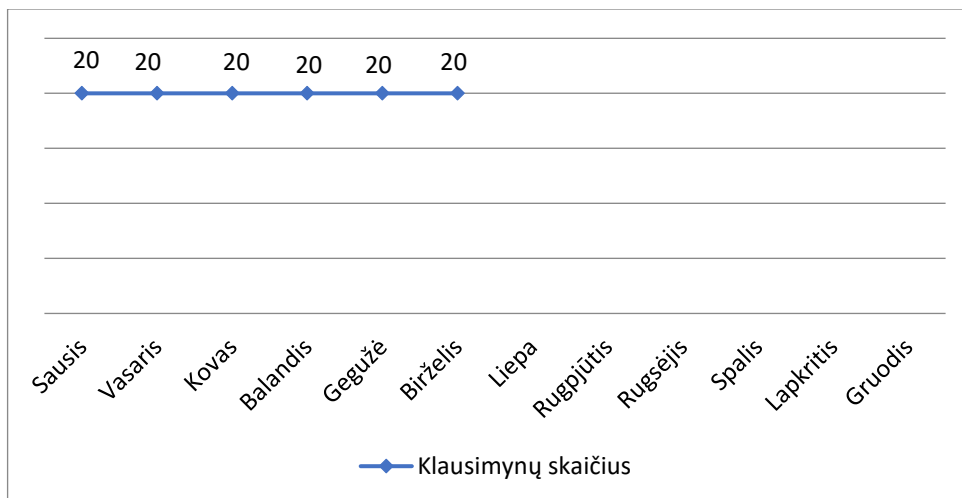
### Planavimas: planinių patikrinimų trukmė (d.d.)



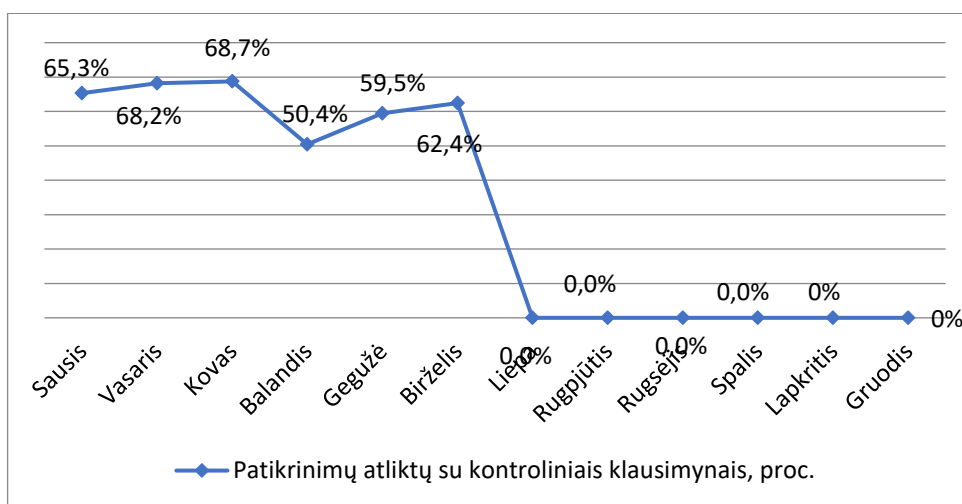
**Planavimas: patikrinimų, padėjusių užkirsti kelią žalos visuomenei, kitų asmenų interesams ar aplinkai atsiradimui, kai ši žala ar pavojus reikšmingi, dalis, palyginti su visais neplaniniais patikrinimais.**



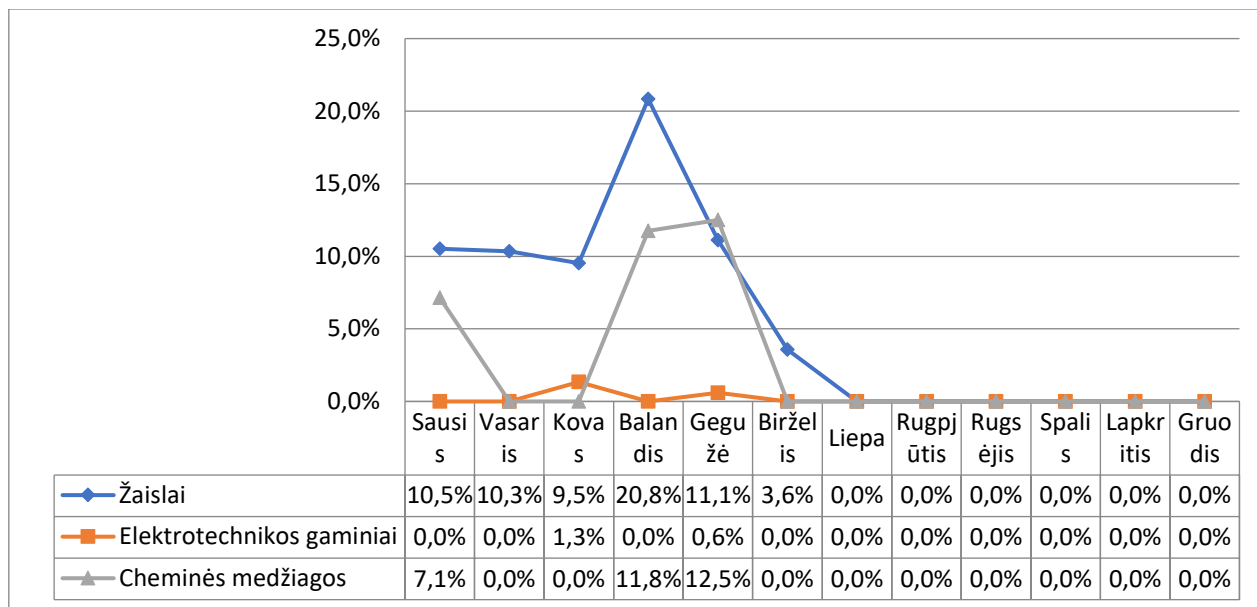
**Kontroliniai klausimynai: įdiegta ir taikoma rizikos vertinimo sistema ar rizikos vertinimo lentelė. Kontrolinių klausimynų, padedančių verslininkams patikrinti, ar jų vykdoma veikla atitinka svarbiausius teisės aktų reikalavimus, paskelbtų interneto tinklalapyje, skaičius.**



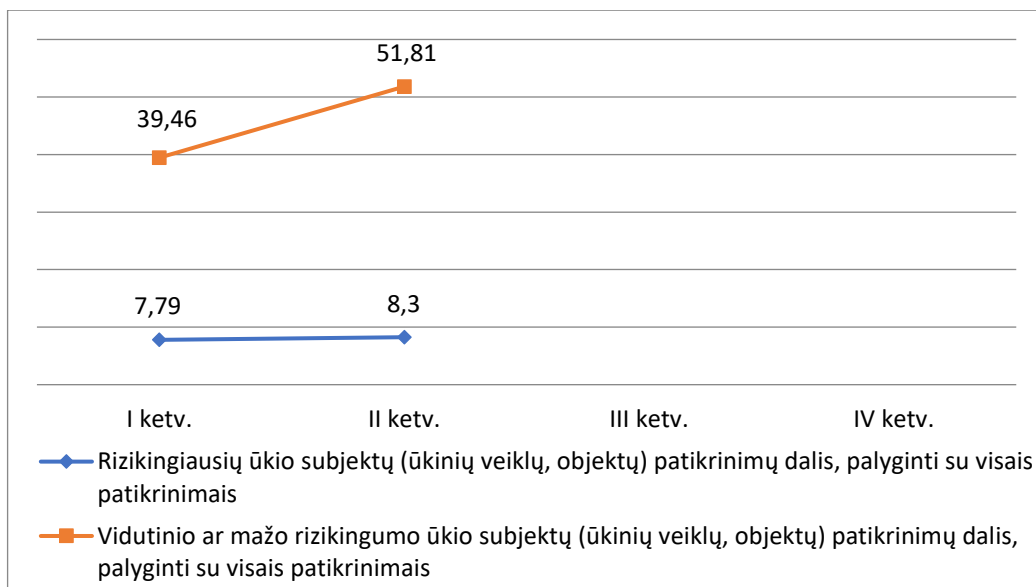
**Kontroliniai klausimynai: patikrinimų, atliktų naudojant kontrolinius klausimynus, dalis, palyginti su visais patikrinimais.**



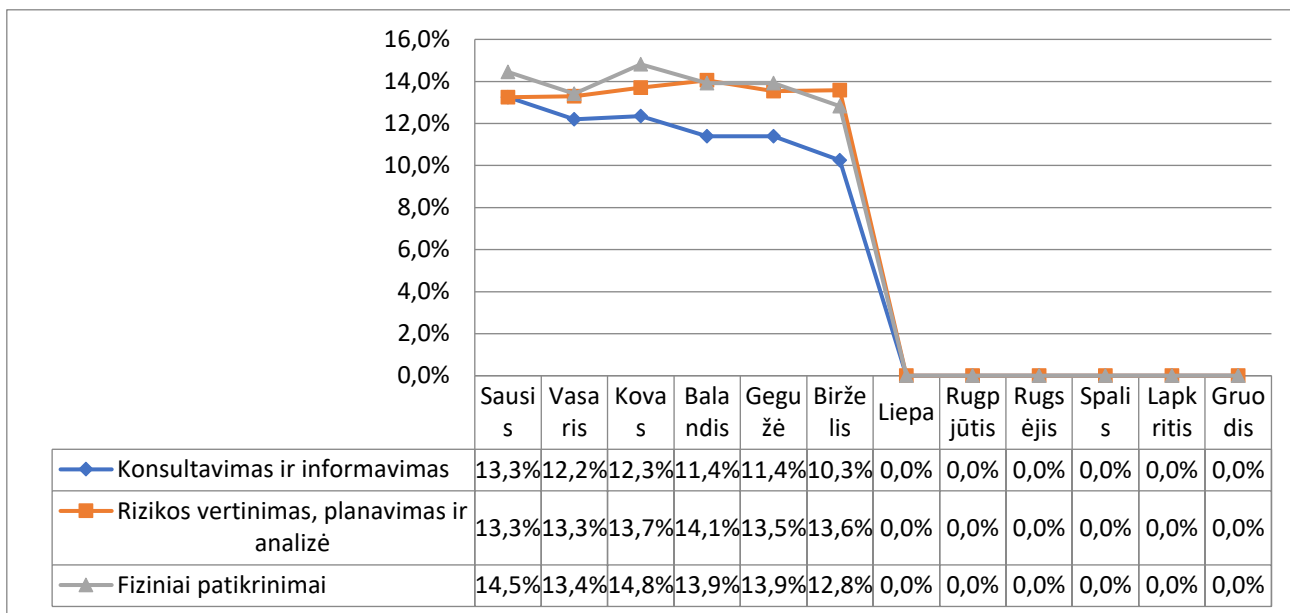
**Rizikos valdymas: padėties 3 priežiūros srityse, kuriose yra didžiausia reikšmingos žalos ar pavojaus visuomenei, kitų asmenų interesams ar aplinkai atsiradimo rizika, pokytis.**



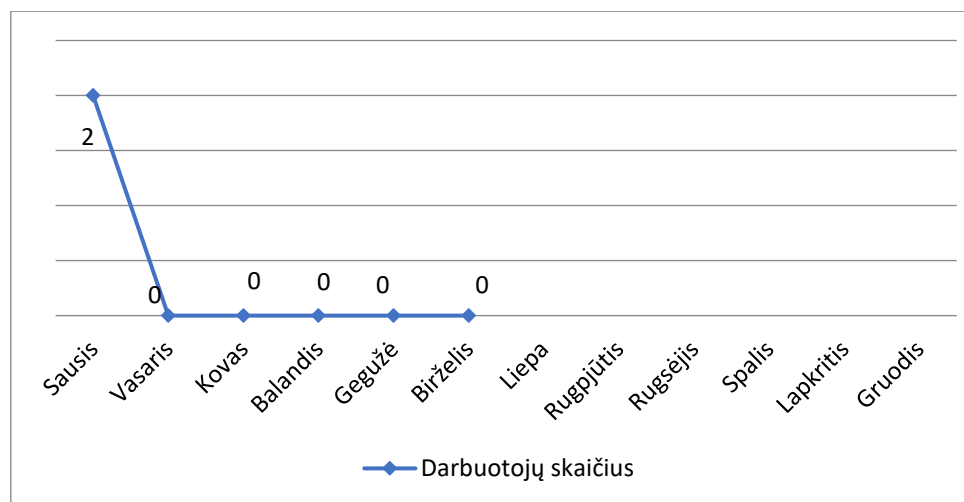
**Rizikos valdymas: rizikingiausių ūkio subjektų patikrinimų dalies didėjimas mažėjant vidutinio ir mažo rizikingumo ūkio subjektų patikrinimų daliai (procentas).**



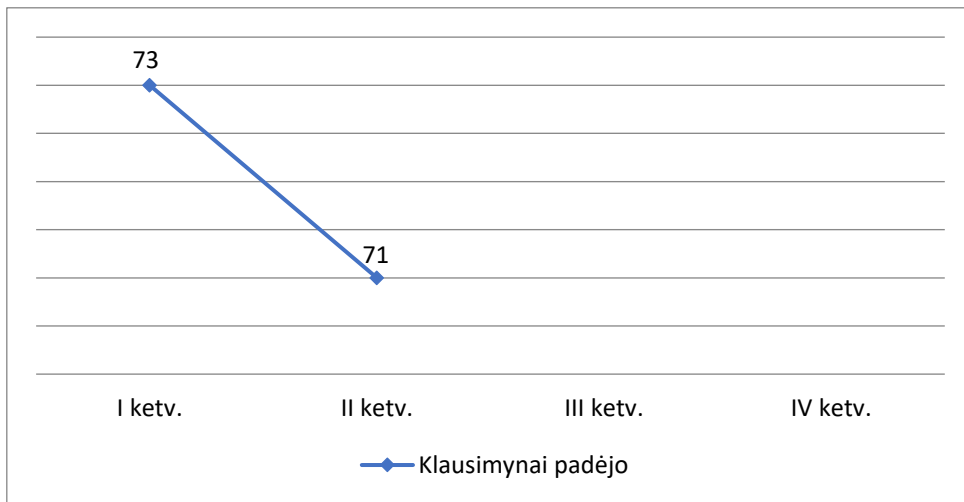
**Išteklių pasiskirstymas: Tarnybos darbuotojų darbo laiko, skiriamo ūkio subjektų konsultavimo, informavimo veiklai, dalis lyginant su visomis atliekamomis funkcijomis.**



**Išteklių pasiskirstymas: kvalifikacijos tobulinimo kursuose ir mokymuose dalyvavusių ūkio subjektų priežiūrą vykdančių Tarnybos specialistų skaičius.**



**Grižtamasis ryšys: procentas ūkio subjektų, teigiančių, kad kontroliniai klausimynai padėjo suvokti teisės aktų reikalavimus ir geriau juos įgyvendinti.**



**Grižtamasis ryšys: procentas ūkio subjektų, teigiančių, kad pirmaisiais veiklos metais gavo naudingų konsultacijų ir jiems nebuvo taikytos poveikio priemonės, išskyrus atvejus, kai jos buvo būtinos ir neišvengiamos, siekiant užkirsti kelią reikšmingos žalos ar pavojaus visuomenei, kitų asmenų interesams ar aplinkai, atsiradimui.**

