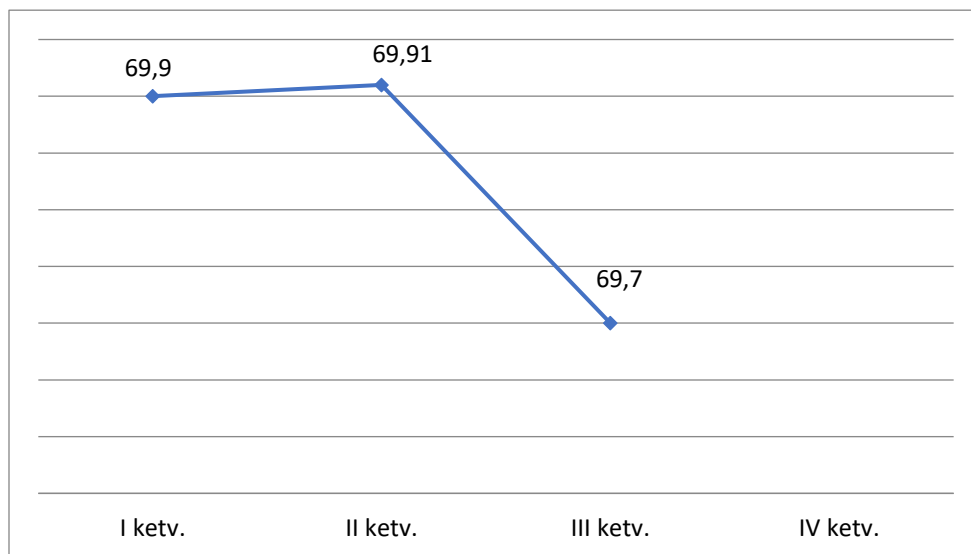




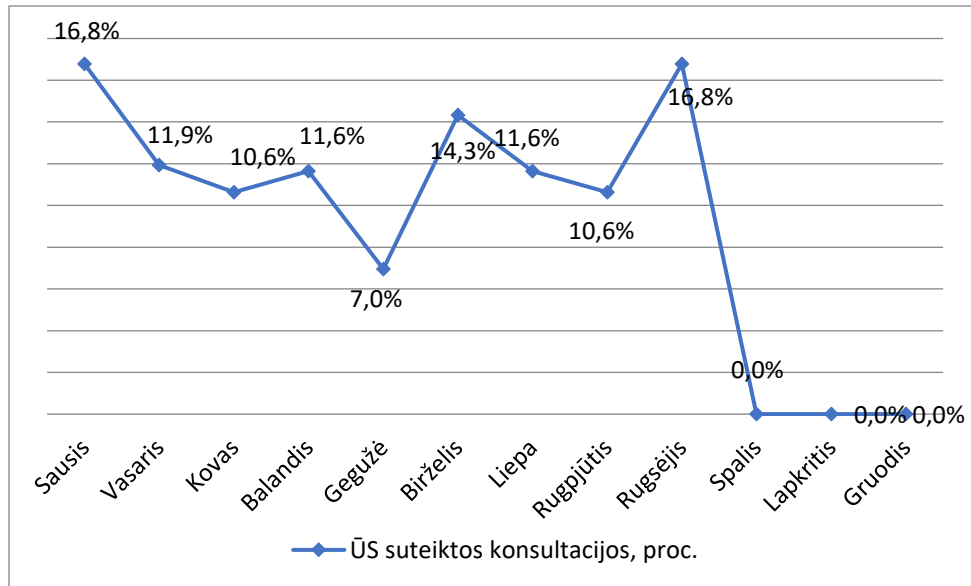
VALSTYBINĖ VARTOTOJŲ TEISIŲ APSAUGOS TARNYBA

VEIKLOS VERTINIMO KRITERIJŲ DINAMIKA (2018 M. SAUSIS - RUGSĖJIS)

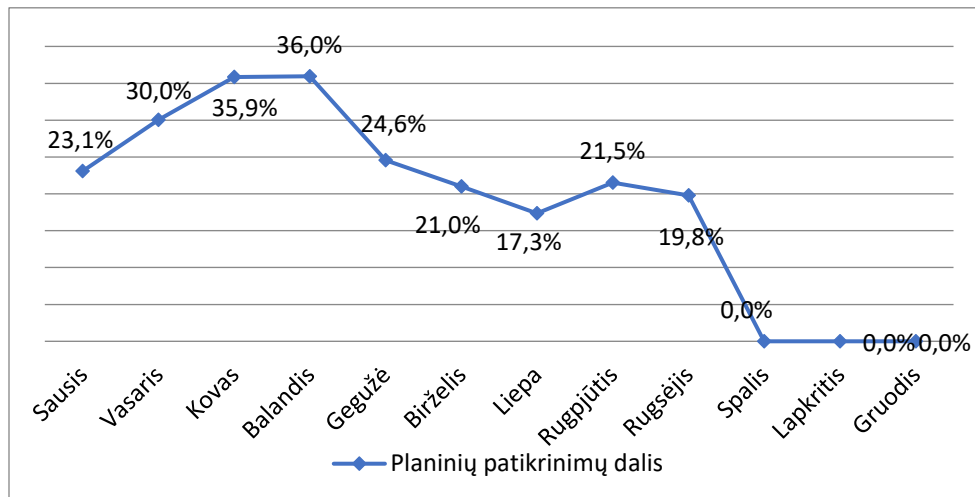
Tikslas: gaminių ir paslaugų Lietuvos rinkoje, atitinkančių nustatytus saugos ir kokybės reikalavimus, dalis iš visų patikrinimų



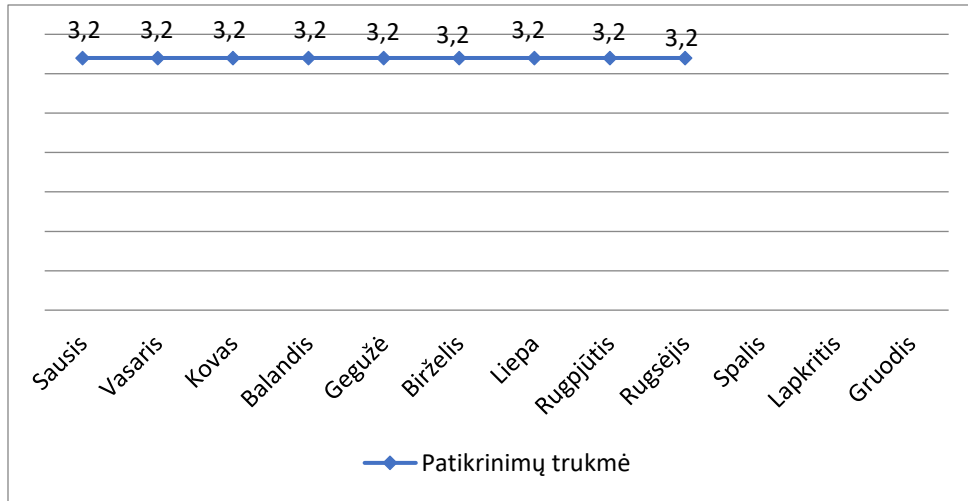
Konsultavimas: ūkio subjektams suteiktų konsultacijų dalis, nuo visų suteiktų konsultacijų skaičiaus



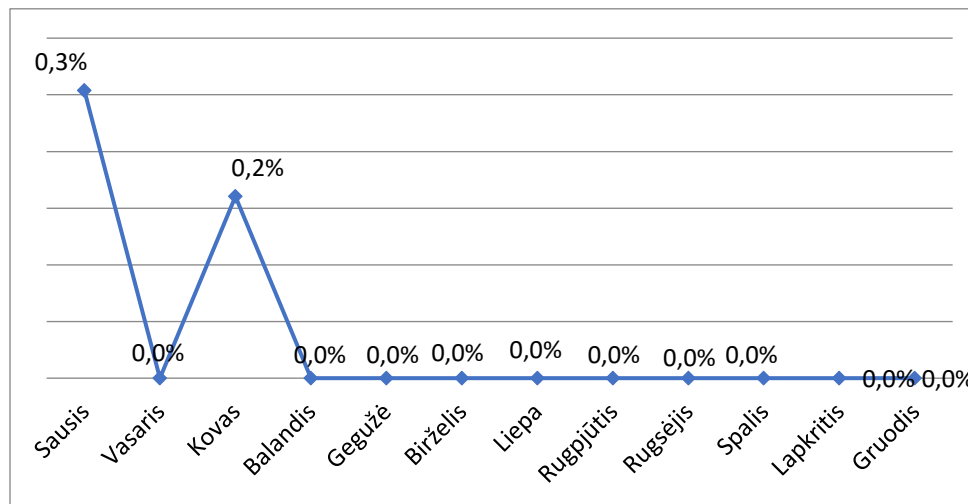
Planavimas: planinių patikrinimų, apie kuriuos iš anksto pranešama tikrinamam ūkio subjektui, dalis, palyginti su visais patikrinimais



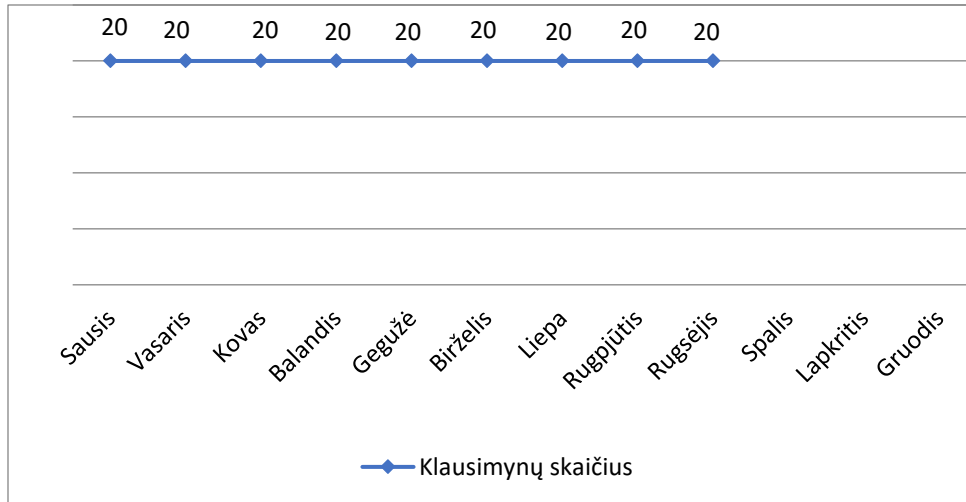
Planavimas: planinių patikrinimų trukmė (d.d.)



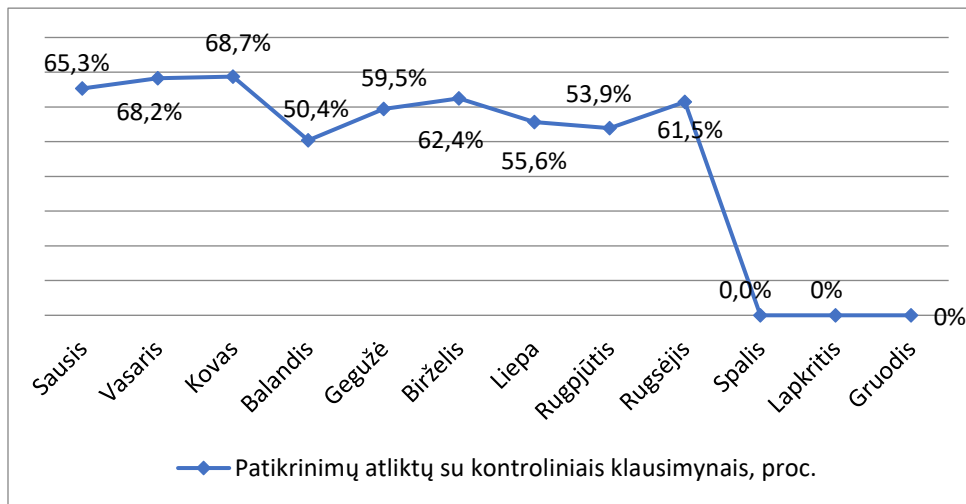
Planavimas: patikrinimų, padėjusių užkirsti kelią žalos visuomenei, kitų asmenų interesams ar aplinkai atsiradimui, kai ši žala ar pavojus reikšmingi, dalis, palyginti su visais neplaniniais patikrinimais



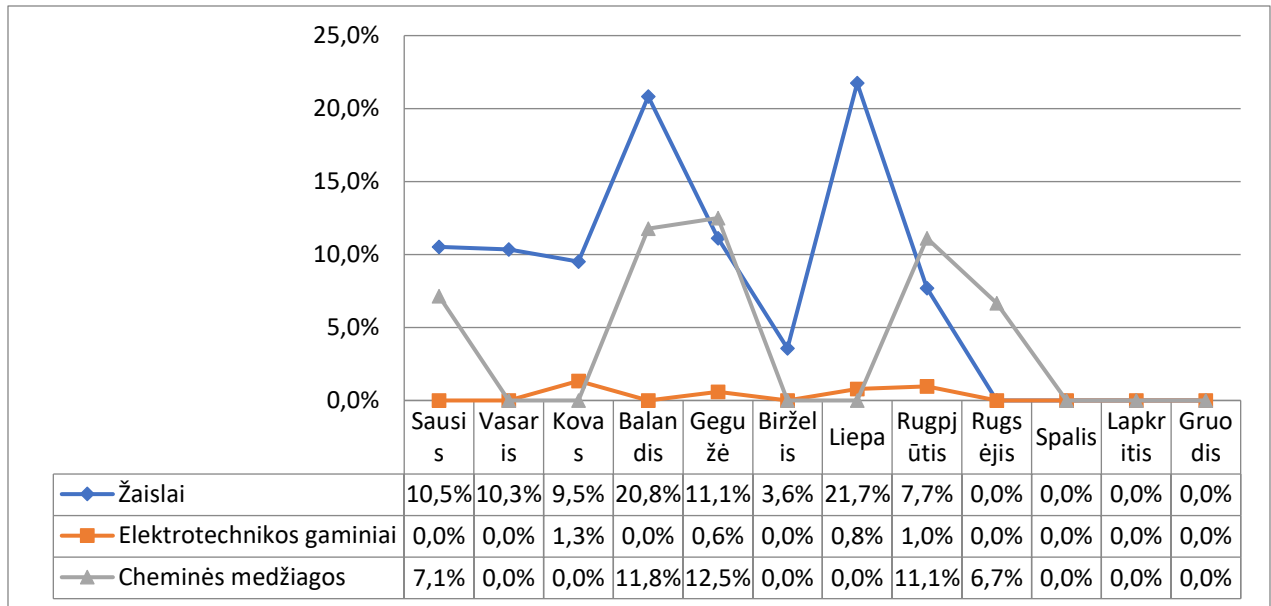
Kontroliniai klausimynai: įdiegta ir taikoma rizikos vertinimo sistema ar rizikos vertinimo lentelė. Kontrolinių klausimynų, padedančių verslininkams patikrinti, ar jų vykdoma veikla atitinka svarbiausius teisės aktų reikalavimus, paskelbtų interneto tinklalapyje, skaičius



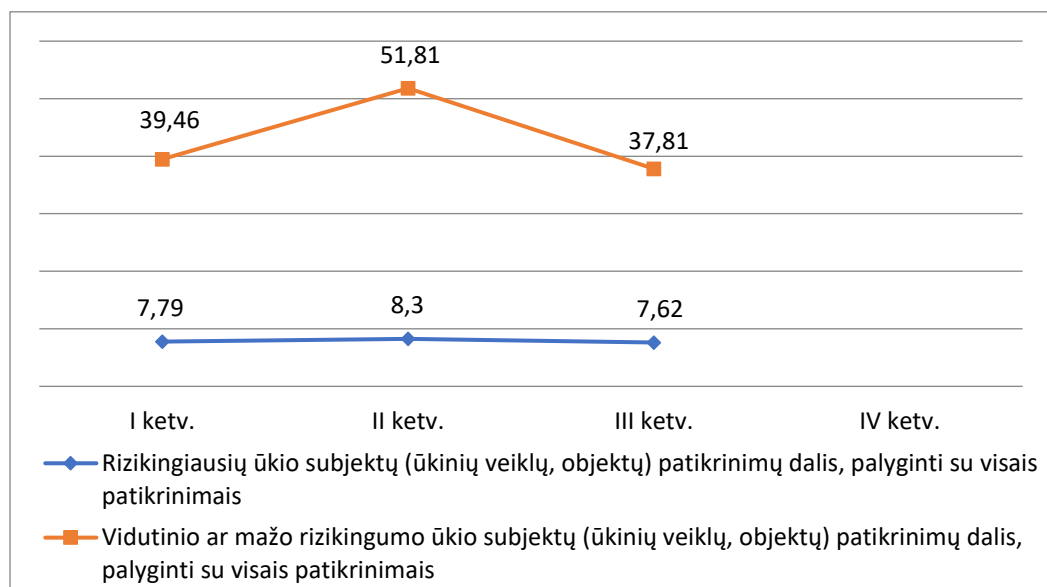
Kontroliniai klausimynai: patikrinimų, atliktų naudojant kontrolinius klausimynus, dalis, palyginti su visais patikrinimais



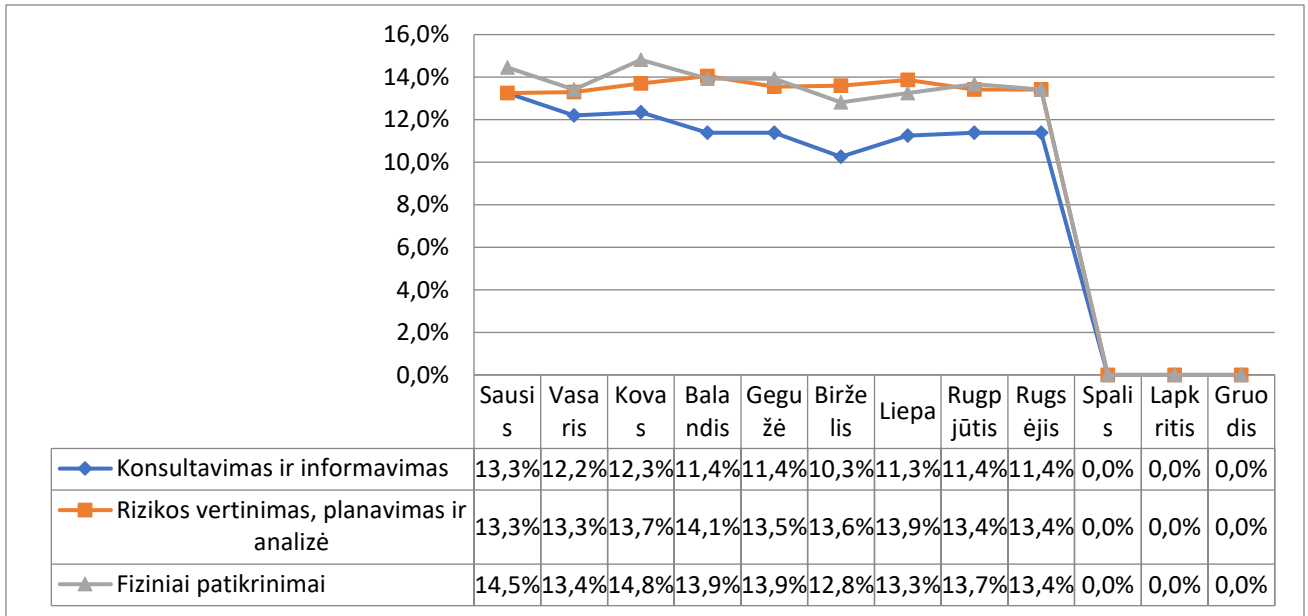
Rizikos valdymas: padėties 3 priežiūros srityse, kuriose yra didžiausia reikšmingos žalos ar pavojaus visuomenei, kitų asmenų interesams ar aplinkai atsiradimo rizika, pokytis



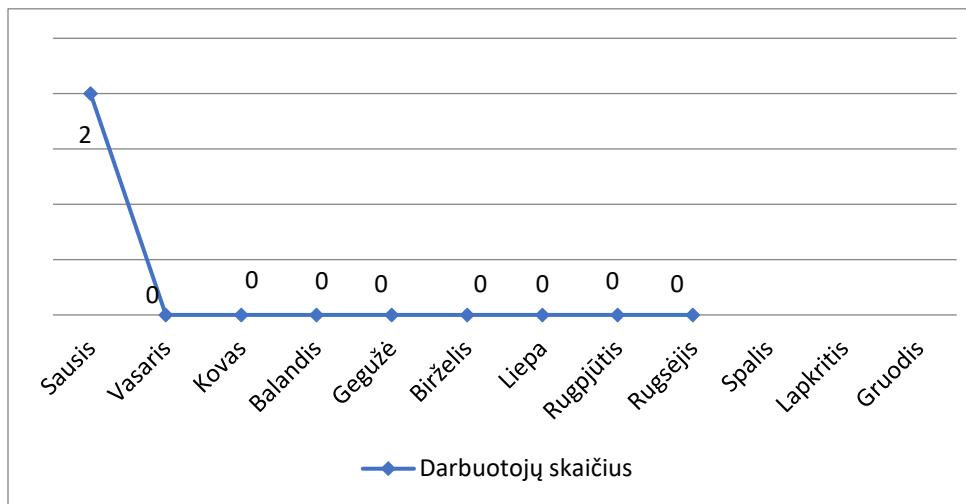
Rizikos valdymas: rizikingiausių ūkio subjektų patikrinimų dalies didėjimas mažėjant vidutinio ir mažo rizikingumo ūkio subjektų patikrinimų daliai (procentas)



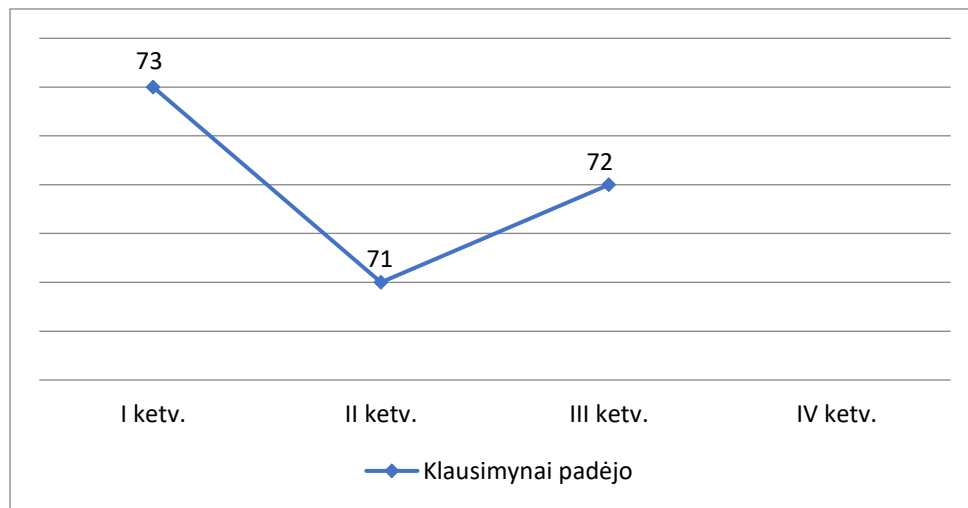
Išteklų pasiskirstymas: Tarnybos darbuotojų darbo laiko, skiriamo ūkio subjektų konsultavimo, informavimo veiklai, dalis lyginant su visomis atliekamomis funkcijomis



Išteklų pasiskirstymas: kvalifikacijos tobulinimo kursuose ir mokymuose dalyvavusių ūkio subjektų priežiūrą vykdančių Tarnybos specialistų skaičius



Grižtamasis ryšys: procentas ūkio subjektų, teigiančių, kad kontroliniai klausimynai padėjo suvokti teisės aktų reikalavimus ir geriau juos įgyvendinti



Grižtamasis ryšys: procentas ūkio subjektų, teigiančių, kad pirmaisiais veiklos metais gavo naudingų konsultacijų ir jiems nebuvo taikytos poveikio priemonės, išskyrus atvejus, kai jos buvo būtinos ir neišvengiamos, siekiant užkirsti kelią reikšmingos žalos ar pavojaus visuomenei, kitų asmenų interesams ar aplinkai, atsiradimui

